



stadtwerke
Schwäbisch Hall GmbH

atomstromlos. klimafreundlich. bürgereigen.

Stuttgart, den 26. Oktober 2012

Öffentliche Informationsveranstaltung

Vorstellung der

Energieversorgung Schönau-Schwäbisch Hall GmbH

- Vorstellung Rolf Wetzel, Geschäftsführer der Energieversorgung Schönau-Schwäbisch Hall GmbH
- Geschäftsmodell
- Netzkauf EWS eG
- Stadtwerke Schwäbisch-Hall

- geboren am 19.02.1957 in Schönau
- Verheiratet, zwei Kinder 21 und 24 Jahre alt
- Polizeibeamter seit 1974, seit 1987 bei PD Lörrach jetzt Polizeiposten Oberes Wiesental in Schönau, seit 2012 in Teilzeit
- 2009 bis 2010 Ausbildung Wirtschaftsfachwirt
- 1994 bis 2000 Geschäftsführer Elektrizitätswerke Schönau GmbH
- 2008 bis 2009 Geschäftsführer der Netzkauf Schönau GbR und Aufsichtsrat der Elektrizitätswerke Schönau Verwaltungs GmbH
- 2009 Überführung der Netzkauf Schönau GbR in die Netzkauf EWS eG und seit 2009 nicht hauptamtlicher Vorstand der Netzkauf EWS eG

Netzkauf EWS EG



Stadtwerke Schwäbisch Hall



Energieversorgung Schönau Schwäbisch Hall GmbH

1. Der Erwerb und die Verwaltung von Beteiligungen an Energieversorgungsunternehmen, wobei sich die Gesellschaft nicht an Unternehmen beteiligt, an denen direkt oder indirekt Atom- oder Kohlekraftwerksbetreiber beteiligt sind
2. Der Betrieb von ökologischen Energieerzeugungsanlagen (EEG Anlagen, KWK Anlagen, hocheffiziente Gaskraftwerke) sowie die Beteiligung an Unternehmen, die solche Energieerzeugungsanlagen betreiben
3. Die Beratung von Kommunen bei der Neugründung sowie dem Ausbau von Energieversorgungsunternehmen



- 1986** Katastrophe in Tschernobyl / Bürger werden aktiv
- 1990** Gründung der Netzkauf Schönau GbR
- 1991** Der erste Bürgerentscheid
- 1994** Gründung der Elektrizitätswerke Schönau GmbH
- 1995** Die EWS GmbH erhält die Stromkonzession in Schönau
- 1997** Stromnetzübernahme durch die EWS GmbH
- 2009** Gasnetzübernahme Schönau und Wembach / Gasvertrieb in Baden-Württemberg
Gründung Netzkauf EWS eG
- 2011** Erhalt aller Stromkonzessionen im GVV Schönau für die nächsten 15 Jahre
Gründung der Energieversorgung Titisee-Neustadt GmbH
- 2012** Gründung der Stadtwerke Stuttgart Vertriebs GmbH
Gründung Energieversorgung Schönau Schwäbisch Hall GmbH

Netzkauf EWS eG Auszeichnungen



stadtwerke
Schwäbisch Hall GmbH

atomstromlos. klimafreundlich. bürgereigen.

- 2011** Innovationspreis der SPD
Goldman Environmental Prize – Goldman Foundation, San Francisco
- 2010** Querdenker Award
- 2008** Utopia Award
Ashoka Social Entrepreneur
- 2007** Deutscher Gründerpreis – ZDF, Stern, Dt. Sparkassen- & Giroverband, Porsche AG
- 2006** Preis der Arbeit – ver.di publik, Taz, vorwärts, BUND-Magazin
- 2003** Europäischer Solarpreis - Eurosolar
- 1999** Gutedelpreis – Markgräfler Gutedelgesellschaft
Nuclear Free Future Award – Seventh Generation Fund
- 1997** Henry Ford European Conservation Award
Förderpreis „Demokratie Leben“ – Deutscher Bundestag
- 1996** Ökomanager des Jahres 1996 – WWF und Zeitschrift Capital
- 1994** Deutscher Energiepreis – Deutsche Energiegesellschaft

Netzkauf EWS eG Auszeichnungen



atomstromlos. klimafreundlich. bürgereigen.



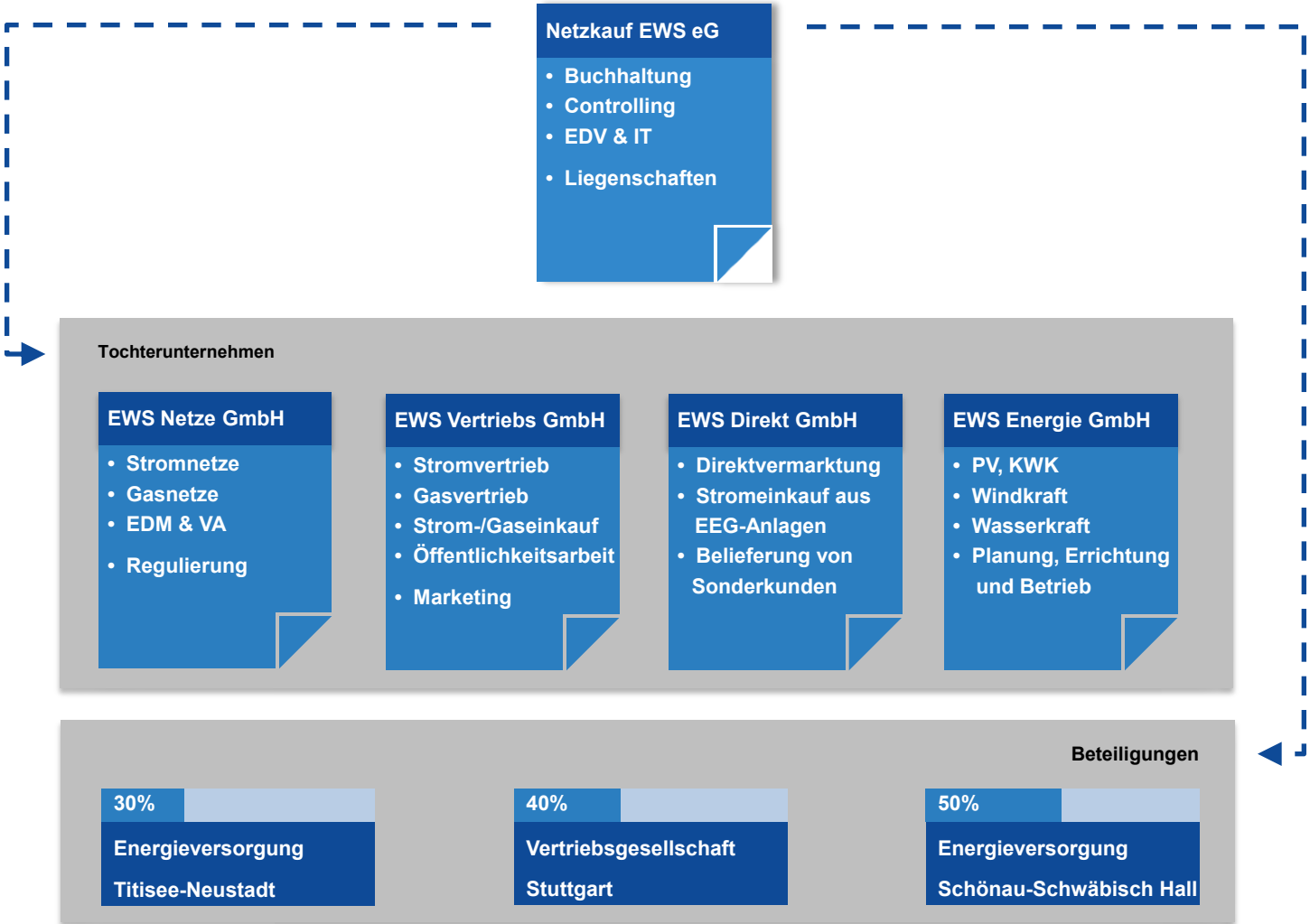
Besuch bei Barack Obama im Oval Office im Rahmen der Goldman - Prize - Verleihung

Netzkauf EWS eG

Struktur & Unternehmenssitz



atomstromlos. klimafreundlich. bürgereigen.



EWS

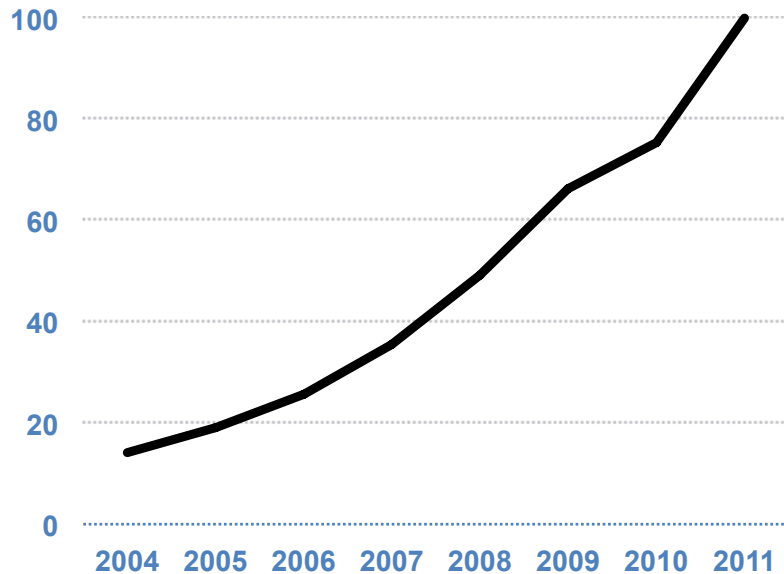
Wirtschaftliche Entwicklung



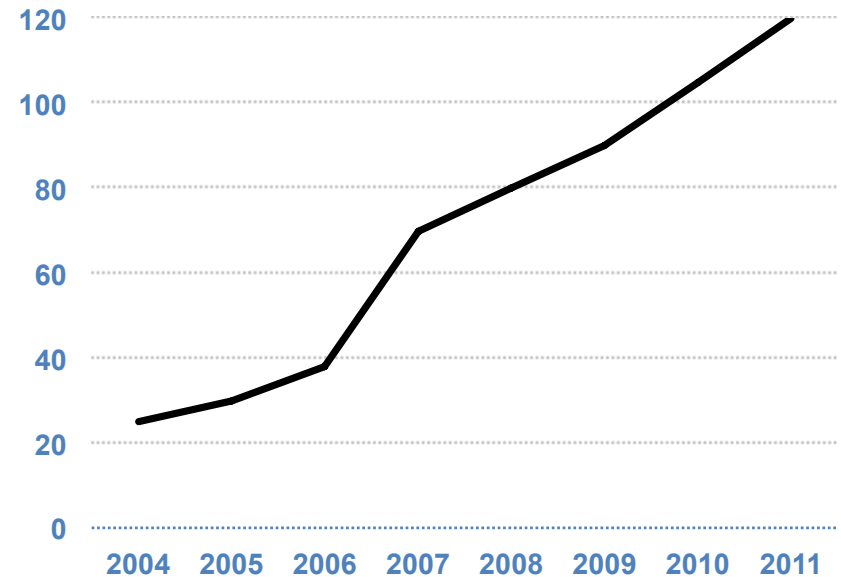
stadtwerke
Schwäbisch Hall GmbH

atomstromlos. klimafreundlich. bürgereigen.

Konsolidierter Jahresumsatz der EWS
(in Millionen Euro)



Entwicklung des Kundenstamms der
EWS Vertriebs GmbH im Bereich Strom (in Tsd.)



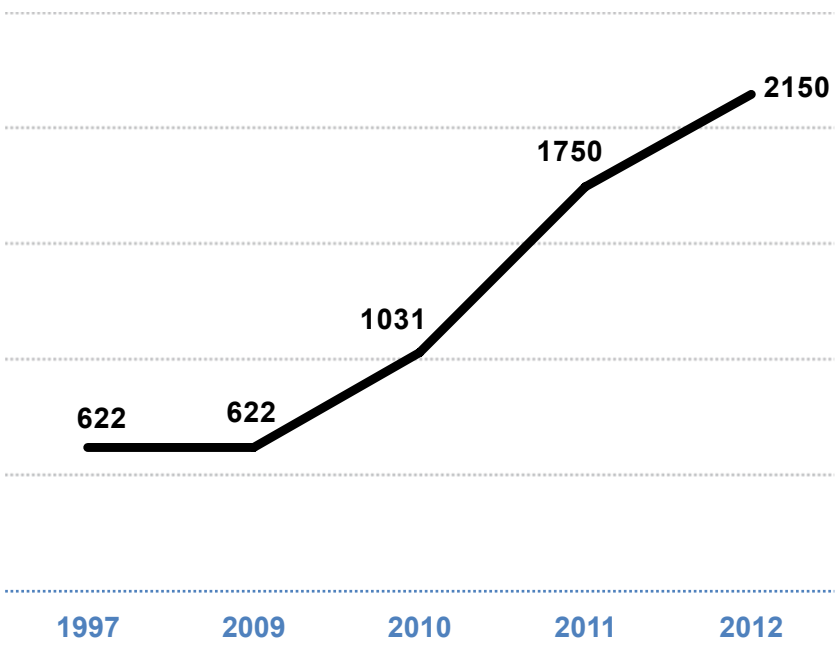
Netzkauf EWS eG

Entwicklung der Genossenschaft

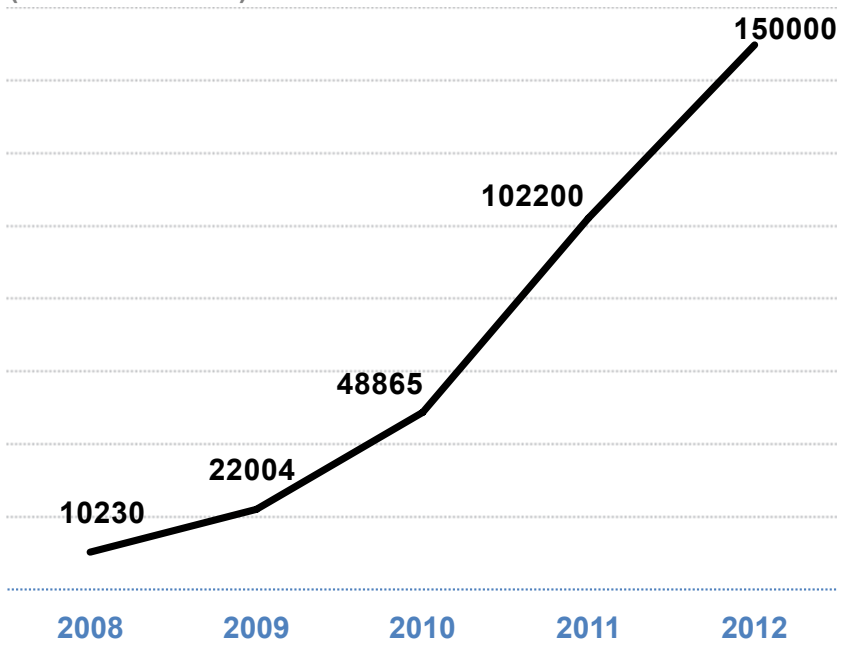


atomstromlos. klimafreundlich. bürgereigen.

Gesellschafter / Mitgliederentwicklung



Entwicklung der Geschäftsanteile (ein Anteil 100 €)





atomstromlos. klimafreundlich. bürgereigen.

Stromversorgung
278 Mio. kWh/a Netz
1.214 Mio. kWh/a Handel

Erdgasversorgung
617 Mio. kWh/a Netz
1.458 Mio. kWh/a Handel

Wasserversorgung
2,7 Mio. m³/a
13 % Eigenwassergewinnung
4 Quellwasseranlagen

Fernwärmeversorgung
130 Mio. kWh/a

Freizeitbad Schenkensee
614.000 Besucher/a
Hallen- und Freibad, Sauna,
Black Hole Rutsche
Reifenrutsche X-Tube

**Stadtwerke
Schwäbisch Hall GmbH**
480 Mitarbeiter davon
17 Auszubildende
230 Mio. € Umsatz

Energiedienstleistungen:

- Contracting
- Sherpa
560.000 Kunden
- Zählerfernauslesung und EDM
- Prozessführung von technischen Anlagen

Kraftwerke:
48 BHKW-Module
1 GuD-Kraftwerk
6 Biomasse-KWK-Anlagen
3 Holzheizwerke
6 Wasserkraftwerke
2 Windkraftanlagen
126 Mio. kWh/a Strom aus
Eigenerzeugung

Parkierung
5 Parkhäuser (1.605 Stellpl.)
3 Parkplätze (486 Stellpl.)

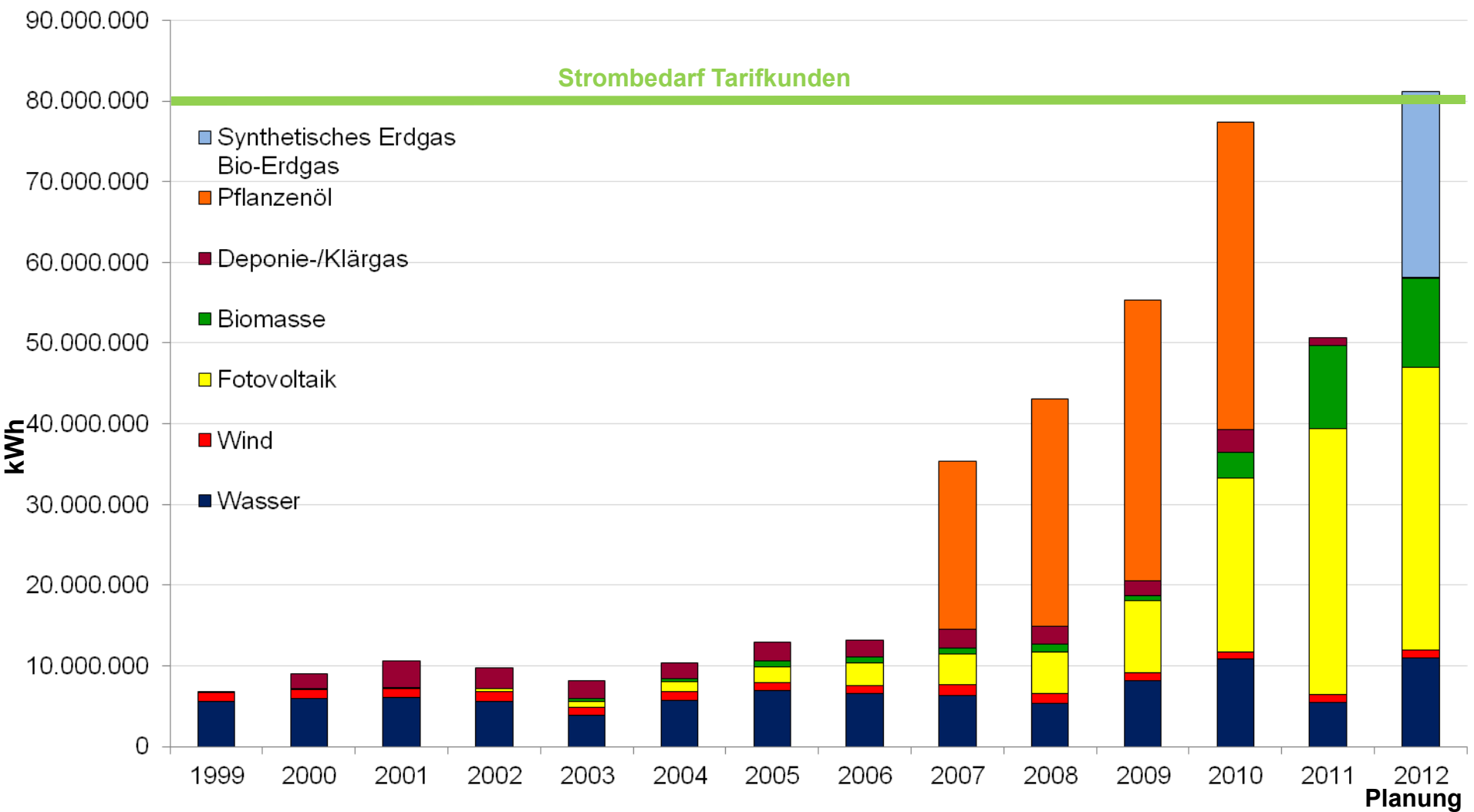
Fotovoltaik:	33.575 kW
Wasserkraft:	2.450 kW
Windkraft:	1.000 kW
Biomasse:	6.820 kW
Deponie-/Klärgas:	455 kW

Facility-Management
224 Stationen
18.900 Datenpunkte

Erzeugungsstruktur der Erneuerbaren Energien im Netz Schwäbisch Hall bis 2012



atomstromlos. klimafreundlich. bürgereigen.



Heizkraftwerke für die Fernwärme



atomstromlos. klimafreundlich. bürgereigen.



Gasmotor 2 MW_{el}



Biomethanmotor 5 MW_{el}



Gasmotoren 2 x 2,9 MW_{el}



Gasturbinen 2 x 4 MW_{el}



Wärmeverbund Stadtwerke Schwäbisch Hall

➔ Gesamte KWK-Leistung
in 2012: ca. 30 MW

— Fernwärmeverbund Bestand

— Biogasleitung

1 HKW Teurershof (Erdgas/Biogas)

2 HKW Kolpingstraße (Biogas)

3 HKW Robert-Bosch-Straße (Erdgas/Biogas)

4 HKW Alfred-Leikam-Straße (Erdgas)

5 HKW Salinenstraße (Erdgas/Biomethan)

6 Wärmeverbund Michelfeld - Steinäcker

7 Wärmeverbund Michelfeld - Bronnen

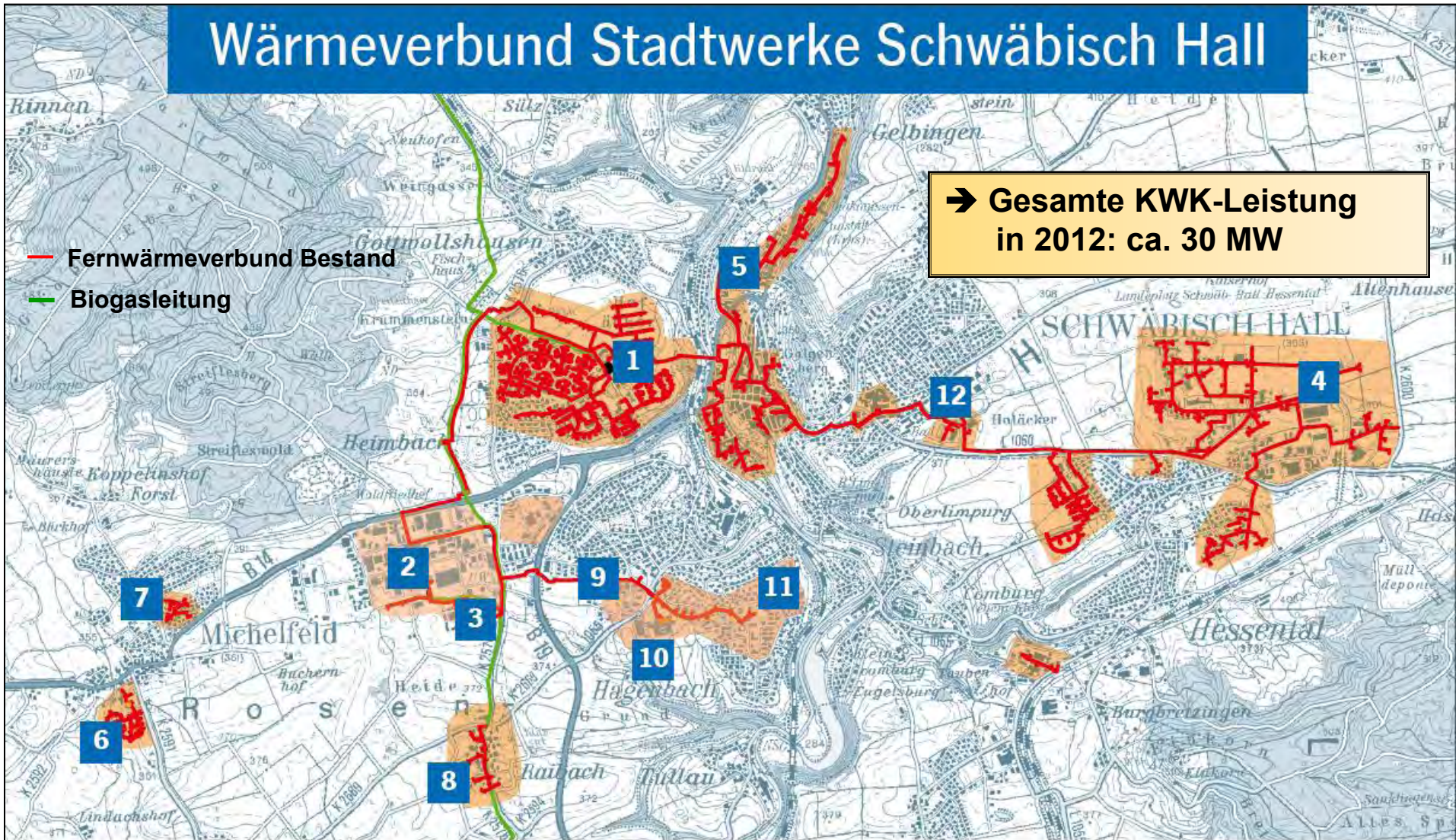
8 Wärmeverbund Raibach (Biogas/Holz)

9 BHKW Sonnenhof

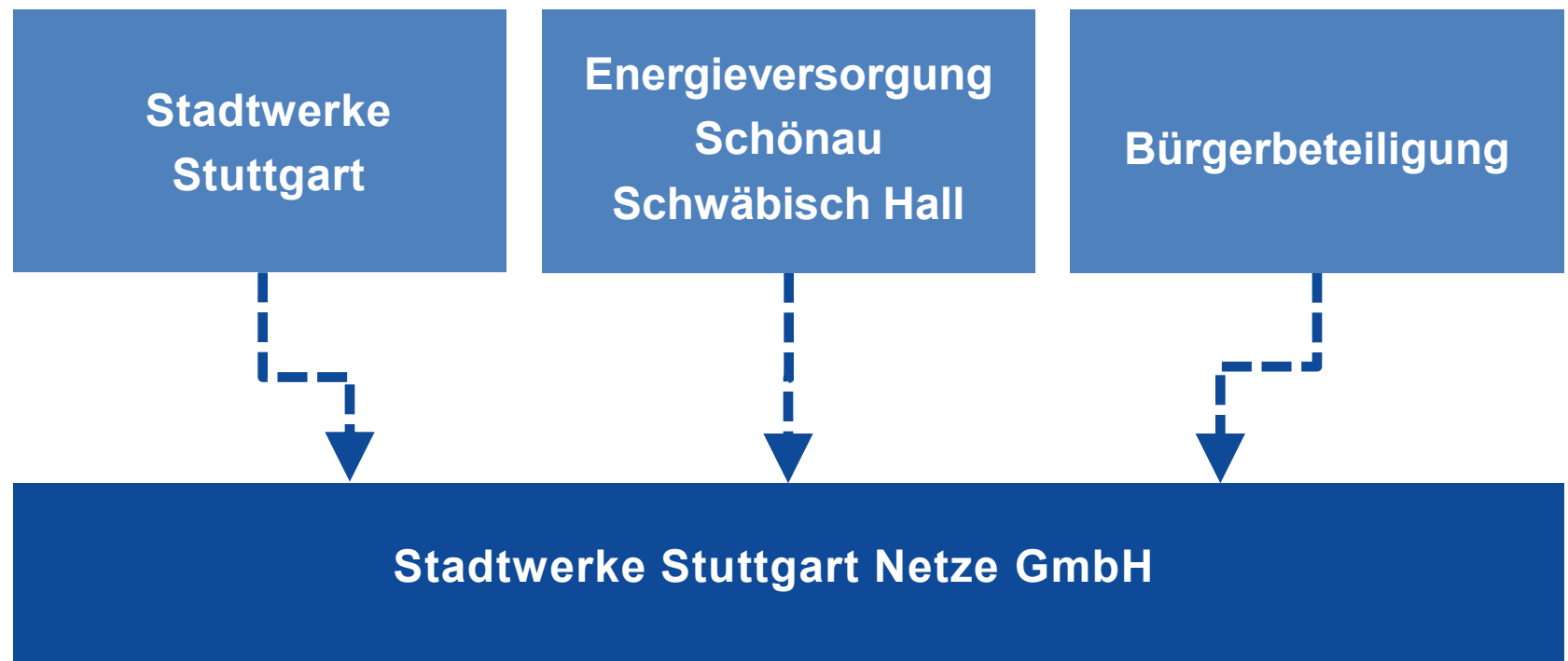
10 BHKW Schulzentrum West

11 BHKW Kaufm. Berufsschule

12 BHKW Schenkenseebad



Vision / Ziel in Stuttgart



Vielen Dank für Ihre Aufmerksamkeit !

Energieversorgung Schönau-Schwäbisch Hall GmbH
An der Limpurgbrücke 1
74523 Schwäbisch Hall
Tel.: 0791/401-0
www.ews-schoenau.de
www.stadtwerke-hall.de