



atomstromlos. klimafreundlich. bürgereigen.

# Die Elektrizitätswerke Schönau

Forum Stadtwerke 2012

Stuttgart

18.04.2012

Dr. Michael Sladek

Vorstand der Netzkauf EWS Genossenschaft  
Schönau im Schwarzwald

# Inhalt



atomstromlos. klimafreundlich. bürgereigen.

Neues Gesellschaftsmodell

Geschichte der Elektrizitätswerke Schönau

Auszeichnungen der EWS

Struktur und Unternehmenssitz

Wirtschaftliche Entwicklung

Energieversorgung Schönau – Schwäbisch-Hall

Unternehmensstrategie

EWS als Partner

Beispiel: Titisee-Neustadt

Was ist echter Ökostrom ?

# Neues Gesellschaftsmodell

## Bürgerpartizipation



atomstromlos. klimafreundlich. bürgereigen.

### Strukturfragen

- |                     |  |
|---------------------|--|
| - Dezentralität     | - Zentralität                              |
| - kommunal          | - konzerngetrieben                         |
| - Vielfalt          | - etablierte Technologien                  |
| - Zukunft           | - Vergangenheit                            |
| - Bürgerbeteiligung | - renditeorientierte Kapitalgesellschaften |

### lokale kommunale Wertschöpfung

# Geschichte der EWS



atomstromlos. klimafreundlich. bürgereigen.

- 1986 Katastrophe in Tschernobyl  
Bürgerinitiative: Stromsparaktivitäten, Investitionen in erneuerbare Energien und Kraft-Wärme-Kopplung
- 1990 KWR bieten Stadt Schönau erhöhte Konzessionsabgabe bei vorzeitiger Vertragsverlängerung an. Netzkauf GbR wird von 40 Bürgern gegründet. Angebot: Zahlen erhöhte KA, wenn vorzeitig kein neuer Vertrag abgeschlossen wird
- 1991 Gemeinderat entscheidet sich für vorzeitige Vertragsverlängerung mit KWR → 1. Bürgerentscheid
- 1995 Gemeinderatsbeschluss zu Gunsten der EWS
- 1996 2. Bürgerentscheid
- 1997 Übernahme Stromnetz und Stromversorgung in Schönau
- 1998 Bundesweiter Ökostromvertrieb

# Geschichte der EWS



atomstromlos. klimafreundlich. bürgereigen.

- 2009 Übernahme der Gasnetze in Schönau und Wembach  
Aufnahme des Gasvertriebs in Baden-Württemberg
- 2010 Fünf neue Stromkonzessionen im GVV Schönau  
Aufnahme des Gasvertriebs in Bayern
- 2011 Gründung Energieversorgung Titisee-Neustadt GmbH:  
gemeinsame Energieversorgungsgesellschaft mit der Stadt  
Titisee-Neustadt und einer Bürgergenossenschaft  
Stadt Schönau vergibt **einstimmig** die Stromnetzkonzession  
an die EWS für weitere 15 Jahre  
Drei neue Stromkonzessionen im GVV Schönau  
damit haben die EWS alle Stromkonzessionen im  
Gemeindeverwaltungsverband  
Neubau eines Bürogebäudes und einer Werkstatt

# Geschichte der EWS



atomstromlos. klimafreundlich. bürgereigen.

2012 17.02.: **Stadtwerke Stuttgart entscheiden sich für die EWS als Mitgesellschafter der Stuttgarter Strom- Vertriebs GmbH**

März: Gründung der Energieversorgung Schönau – Stadtwerke-Schwäbisch Hall GmbH

Mai: Übernahme der Stromversorgung in Titisee-Neustadt

**Herbst: Start des neuen Stuttgarter Strom- und Gasproduktes**

75 Mitarbeiter

über 130.000 bundesweite Stromkunden  
z. B. Ritter-Sport, dm- und Alnatura Märkte

9.000 Gaskunden in Baden-Württemberg und Bayern

# Auszeichnungen



atomstromlos. klimafreundlich. bürgereigen.

2011 Innovationspreis der SPD

2011 Goldman Environmental Prize - Goldman Foundation, San Francisco

2010 Querdenker Award

2008 Utopia Award

2008 Ashoka Social Entrepreneur

2007 Deutscher Gründerpreis - ZDF, Stern, Dt. Sparkassen- & Giroverband, Porsche AG

2006 Preis der Arbeit - ver.di publik, Taz, vorwärts, BUND-Magazin

2003 Europäischer Solarpreis - Eurosolar

1999 Gutedelpreis - Markgräfler Gutedelgesellschaft

1999 Nuclear Free Future Award - Seventh Generation Fund

1997 Henry Ford European Conservation Award

1997 Förderpreis „Demokratie Leben“ - Deutscher Bundestag

1996 Ökomanager des Jahres 1996 - WWF und Zeitschrift Capital

1994 Deutscher Energiepreis - Deutsche Energiegesellschaft

# Auszeichnungen



atomstromlos. klimafreundlich. bürgereigen.



Besuch bei US-Präsident Barack Obama im Oval Office im Rahmen der Goldman-Prize-Verleihung

Stuttgart, 18.04.2012



# Auszeichnungen



atomstromlos. klimafreundlich. bürgereigen.



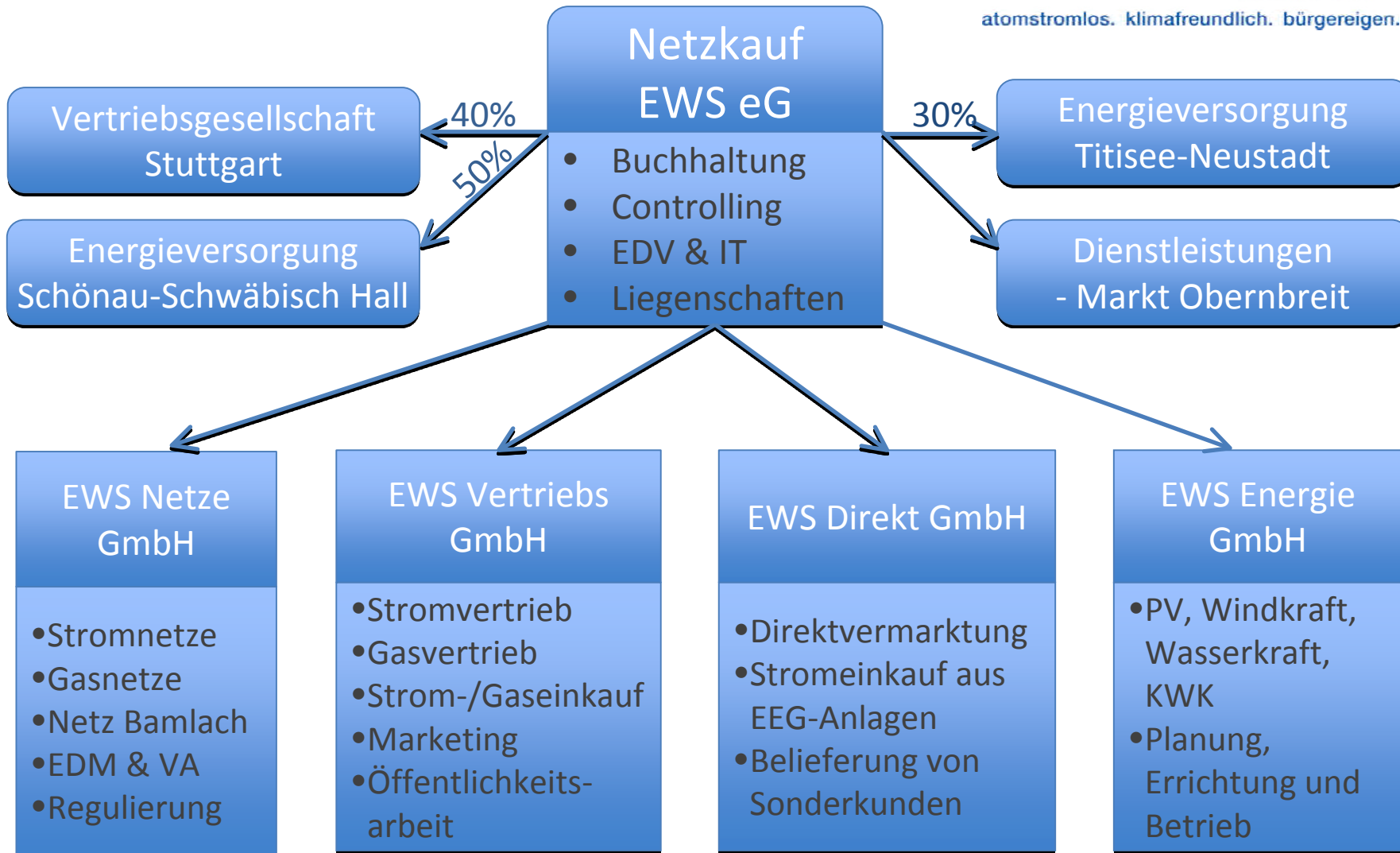
Besuch bei Barack Obama im Oval Office im Rahmen der Goldman - Prize - Verleihung

Stuttgart, 18.04.2012

# Struktur der Elektrizitätswerke Schönau



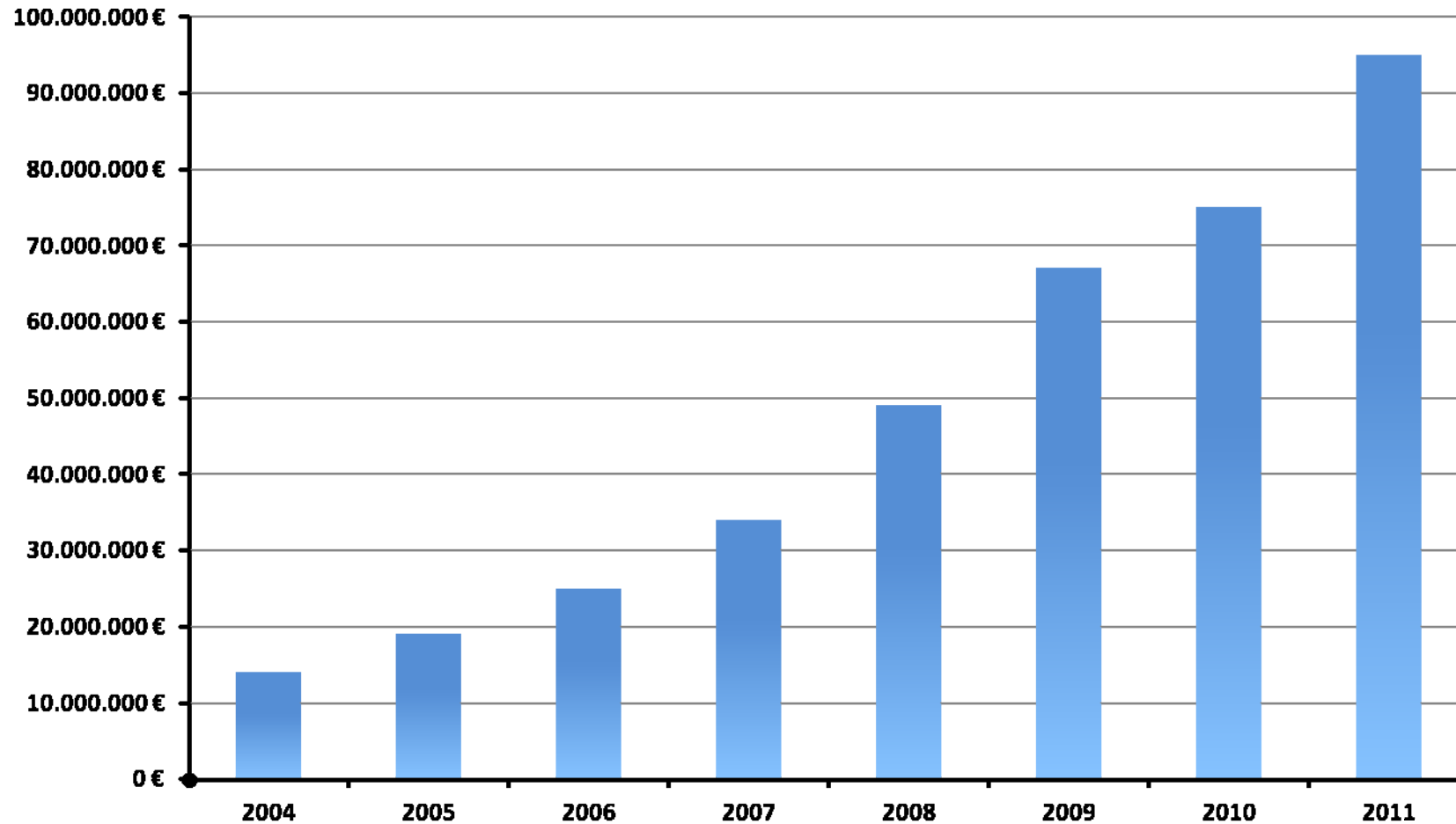
atomstromlos. klimafreundlich. bürgereigen.



# Wirtschaftliche Entwicklung



atomstromlos. klimafreundlich. bürgereigen.



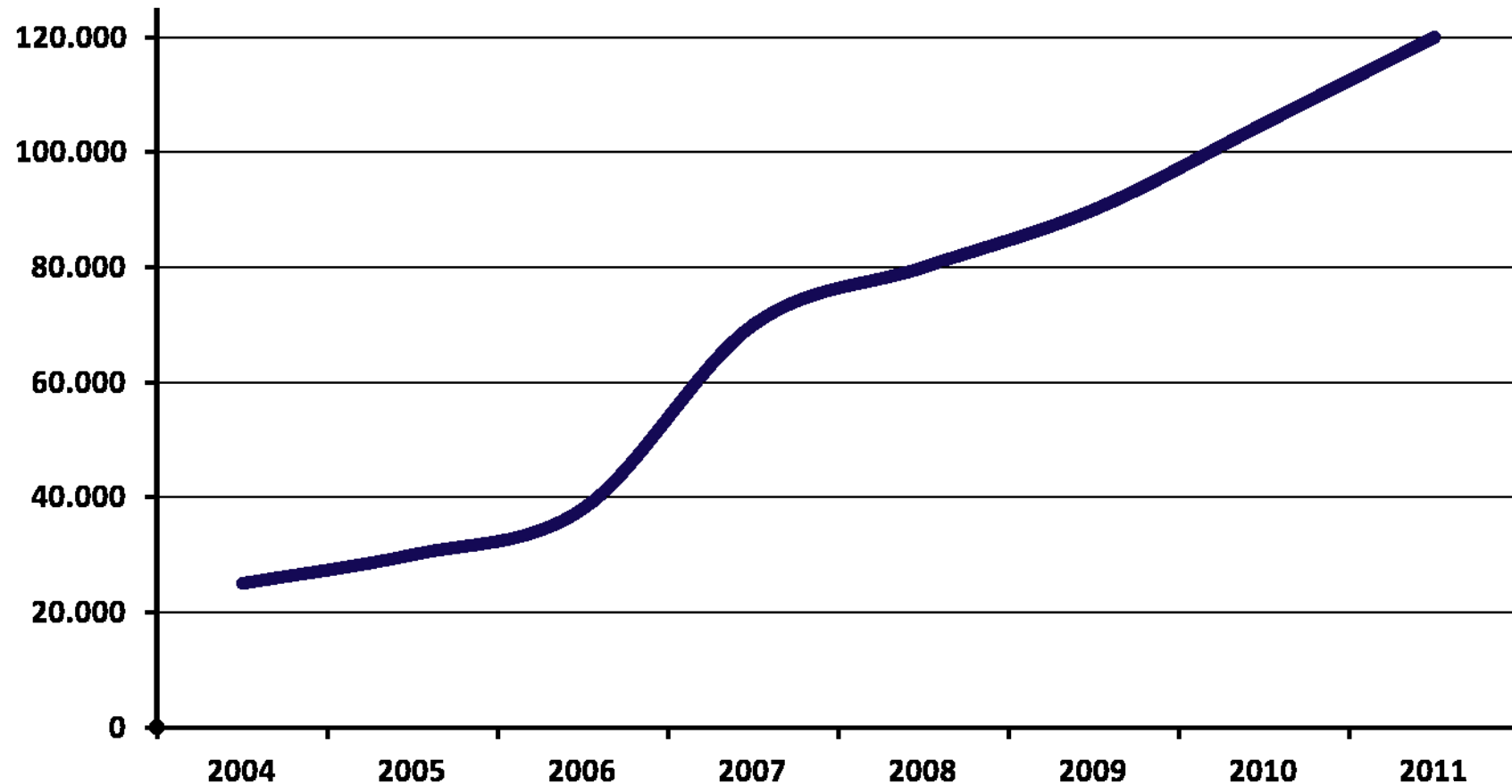
Konsolidierter Jahresumsatz der EWS-Gruppe

Stuttgart, 18.04.2012

# Entwicklung der Kundenzahl



atomstromlos. klimafreundlich. bürgereigen.



Entwicklung des Kundenstammes der EWS Vertriebs GmbH im Bereich Strom

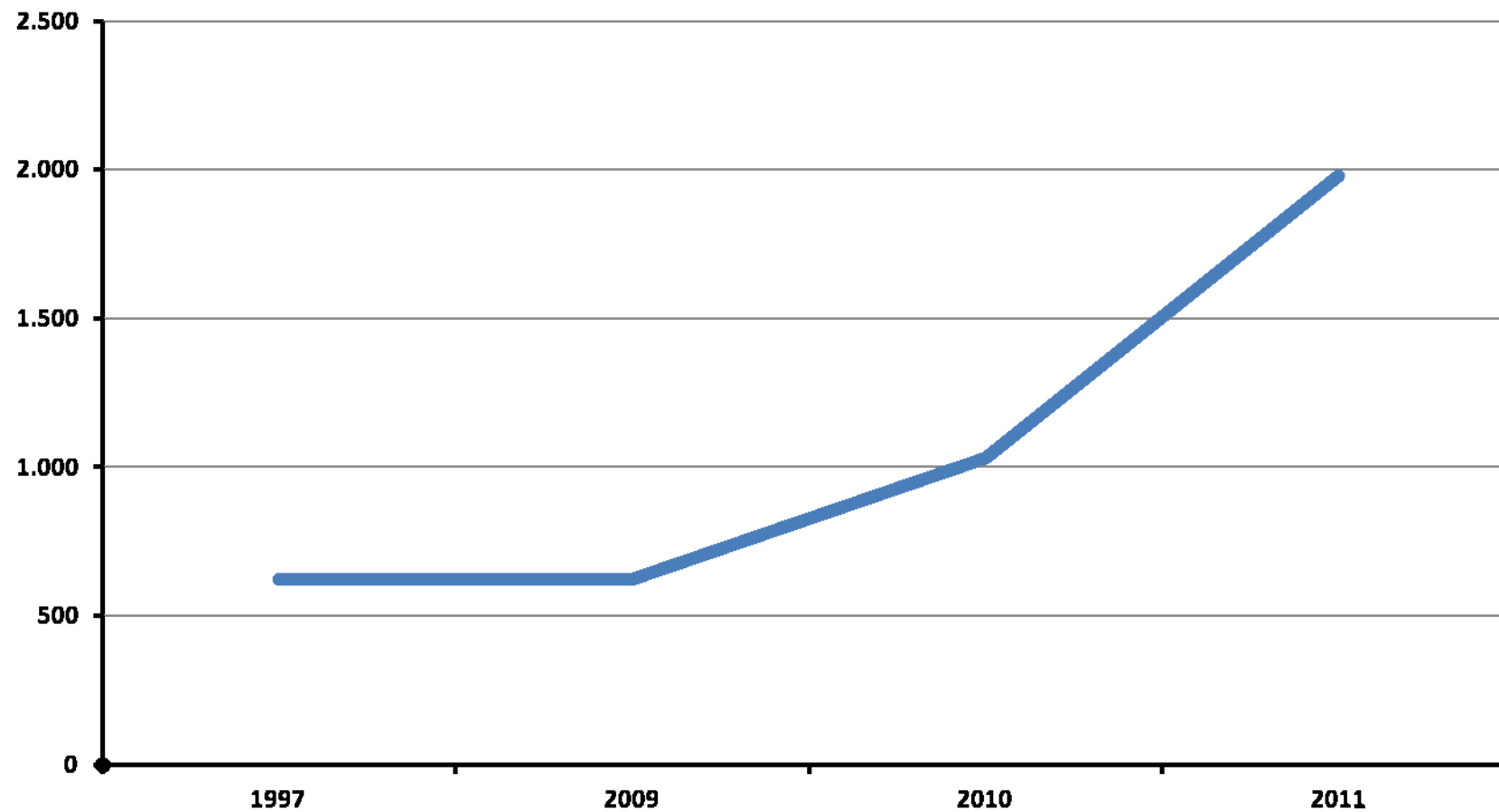
Stuttgart, 18.04.2012

# Entwicklung der Genossenschaft



atomstromlos. klimafreundlich. bürgereigen.

Anzahl der Gesellschafter / Genossenschaftsmitglieder

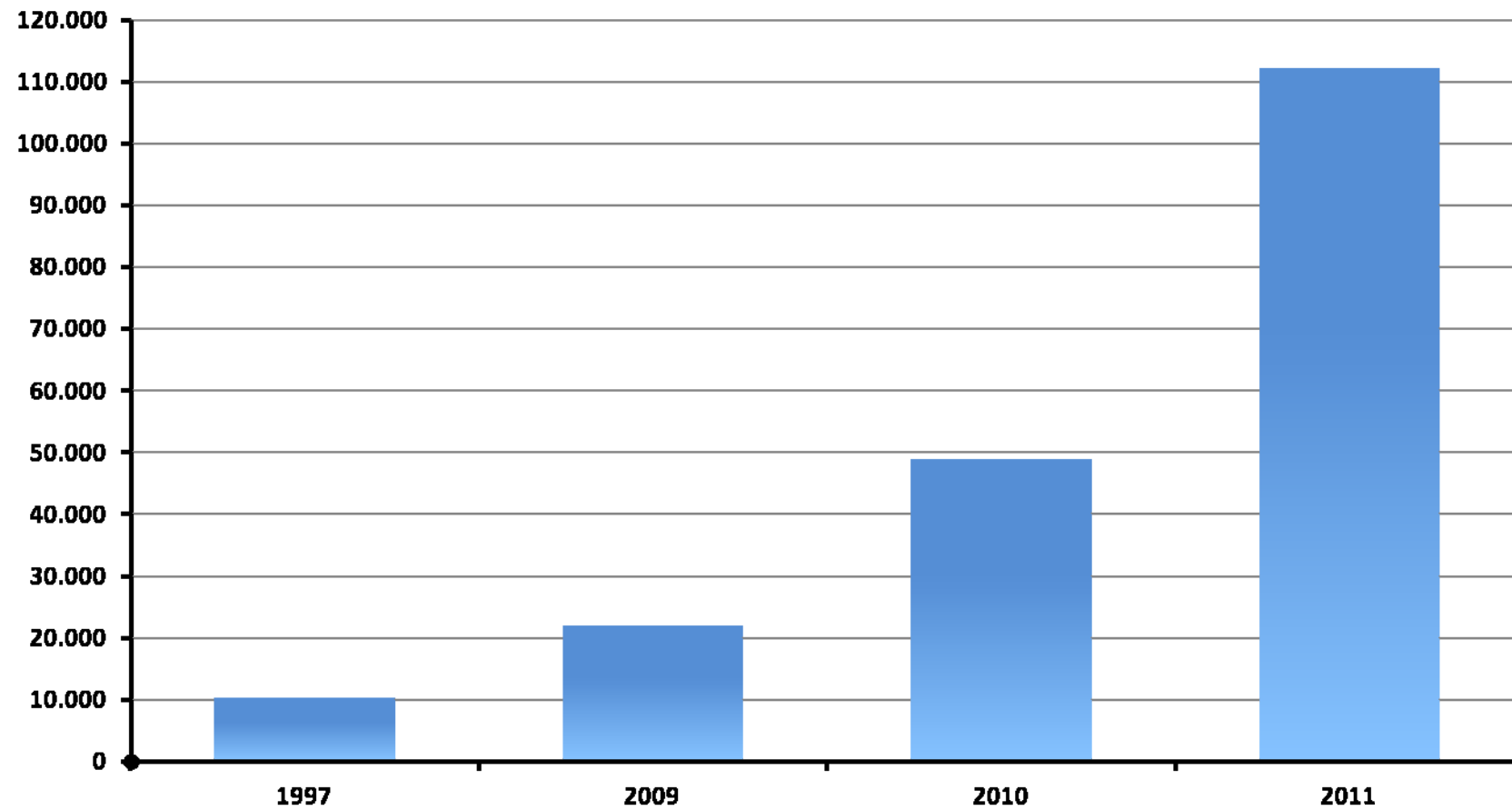


# Entwicklung der Genossenschaft



atomstromlos. klimafreundlich. bürgereigen.

Anzahl der Genossenschaftsanteile





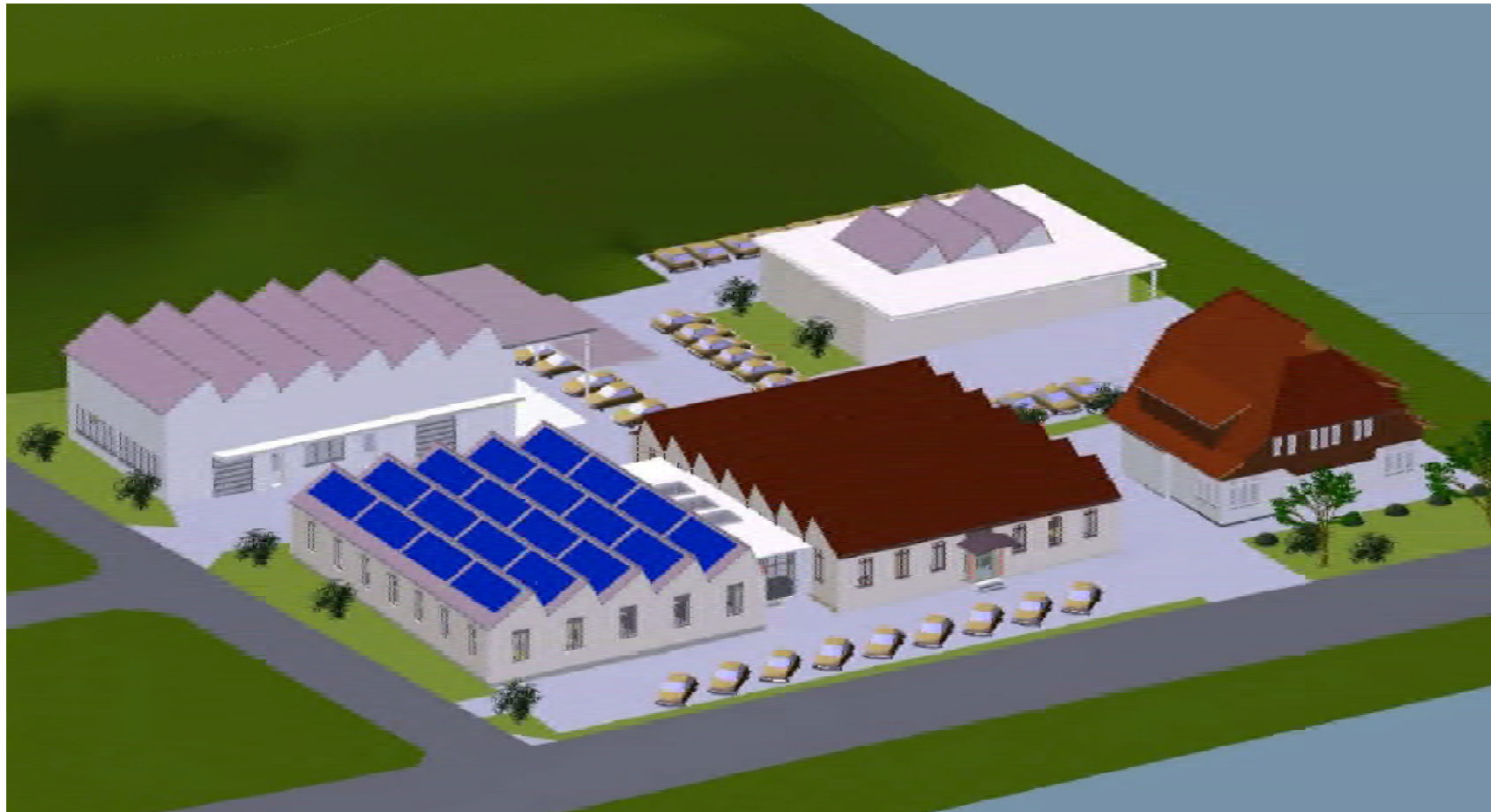


Stuttgart, 18.04.2012

# Struktur & Unternehmenssitz



atomstromlos. klimafreundlich. bürgereigen.



Firmenareal der Elektrizitätswerke Schönau im Jahr 2011

Stuttgart, 18.04.2012



# Energieversorgung Schönau – Schwäbisch Hall EvSS



atomstromlos. klimafreundlich. bürgereigen.

Die Netzkauf EWS eG gründet z.Zt. hat mit den Stadtwerken Schwäbisch Hall die Energieversorgung Schönau - Schwäbisch Hall GmbH (EvSS)

Gegenstand der EvSS ist:

- Beteiligungen an kommunalen Energieversorgungsunternehmen.
- Beteiligung und Betrieb von kommunalen Energieerzeugungsanlagen
- Aufbau eines eigenen Stromvertriebs
- Implementierung von Bürgerbeteiligungsmodellen (wenn gewünscht)

Die geplante interne Aufgabenverteilung

- Netzkauf EWS eG
  - Stromvertrieb
  - Initiierung von Bürgerbeteiligung
- Stadtwerke Schwäbisch Hall
  - Stromnetzorganisation - Versorgungssicherheit (lokaler Stützpunkt)
  - Contracting kommunaler Energieerzeugungsanlagen

# Unternehmensstrategie



atomstromlos. klimafreundlich. bürgereigen.

- Nachhaltigkeit  
Balance zwischen wirtschaftlichen, ökologischen und sozialen Zielen
- Partner der Städte und Gemeinden  
Die EWS unterstützen Städte und Gemeinden bei der Entwicklung und Umsetzung einer eigenständigen kommunalen Energiepolitik
- Aufbau innovativer Netze  
vorausschauender Netzausbau mit intelligenter Steuerung (Smart Grid) für:
  - maximale Einspeisung von dezentral erzeugter Energien
  - Optimierung der lokalen Spitzenlasten
  - Aufbau einer weitgehend unabhängigen Energieversorgung

# EWS als Partner



atomstromlos. klimafreundlich. bürgereigen.

- Dienstleistungsbaukasten
  - Beispielsweise: Geschäftsführung, GIS, Personalmanagement, Auftragsabrechnung, Rechnungs- und Finanzbuchhaltung
  - Synergien und Einnahmen für den Gemeindehaushalt
- Erfahrung mit Netzübernahmen
  - mehrere Strom- und Gasnetze in letzten 2 Jahren übernommen
  - Erfahrung mit Kaufpreisverhandlungen
  - Umfangreiches Know-How zu Entflechtung und Einbindung
- Wirtschaftliche Situation
  - derzeit 2.050 Genossen → leichte und schnelle Kapitalaufstockung
  - Ausgezeichnete Liquidität: rund 8 Mio. € kurzfristig abrufbar
- Hervorragender Ruf der EWS

# EWS als Partner



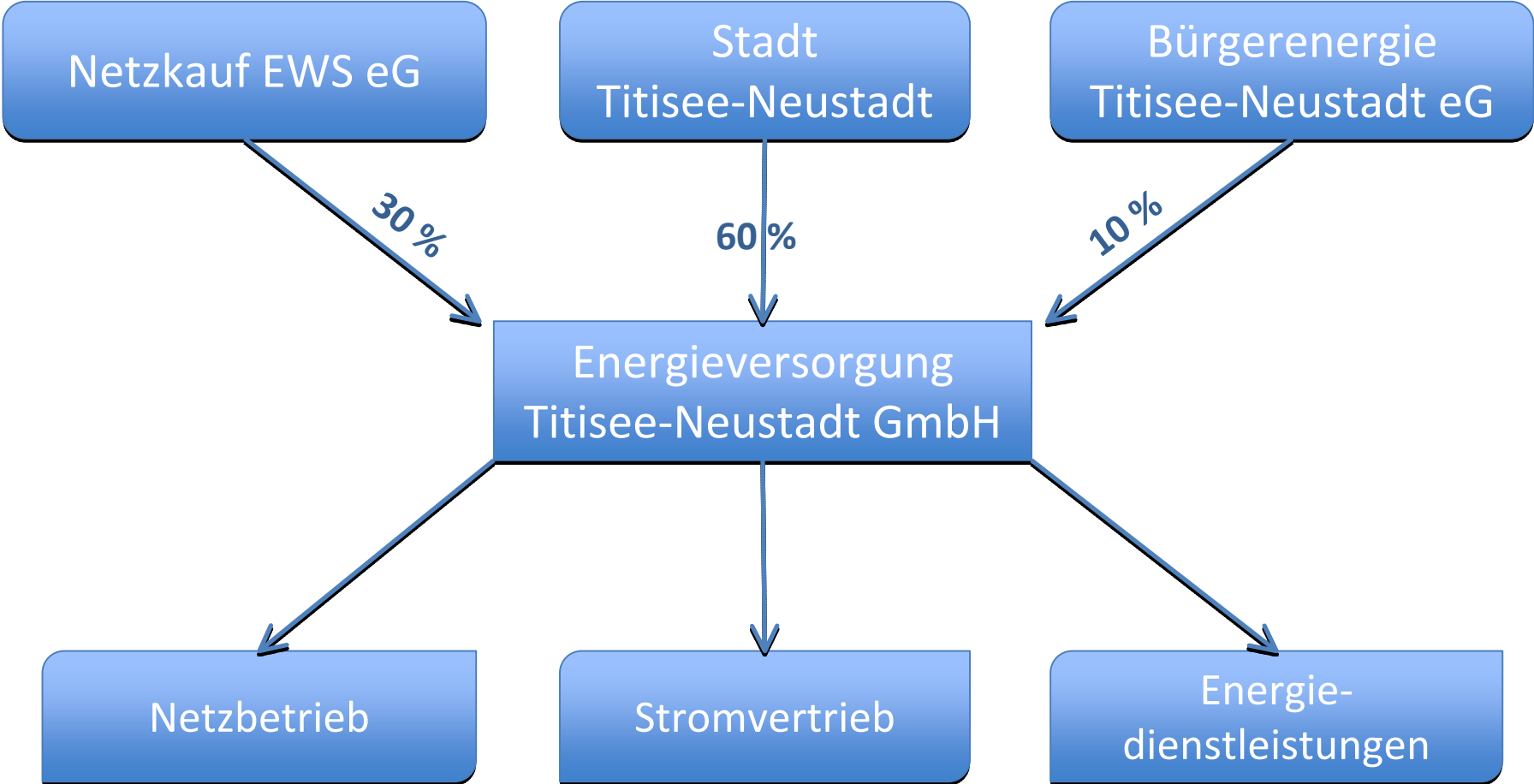
atomstromlos. klimafreundlich. bürgereigen.

- Unabhängigkeit der Gemeinde
  - Partnerschaft auf Augenhöhe
  - Genossenschaftszielen verpflichtet
  - Keinerlei Verflechtung mit Atomstrom-Unternehmen
- Lokale Wertschöpfung
  - Schaffung lokaler Arbeitsplätze
  - Gewerbesteuerereinnahmen
  - Aufträge für lokale Firmen und Handwerk
  - Möglichkeit der Bürgerbeteiligung
- Versorgungssicherheit
  - Laufende Investitionen in Bestand und Netzausbau
  - Sehr geringe Ausfallzeiten in den EWS Netzen

# Beispiel Titisee-Neustadt



atomstromlos. klimafreundlich. bürgereigen.



# Was ist echter Ökostrom ?



atomstromlos. klimafreundlich. bürgereigen.

- Welches Unternehmen steht dahinter ?
  - Unternehmensphilosophie der Unternehmens
- Was sind die gesellschaftlichen Zielsetzungen ?
  - Demokratisierung
  - Partizipation
- Was sind die ökologischen Zielsetzungen?
  - Energieeinsparung
  - Aufbau einer dezentralen Energiewirtschaft

# Was ist echter Ökostrom ?



atomstromlos. klimafreundlich. bürgereigen.

Ökostrom bewirkt Neuanlagenbau

Bei der Strombeschaffung

- EWS beschafft Strom aus Wasserkraftanlagen, die in der Regel nicht älter sind als 6 Jahre

Beim Aufbau neuer dezentraler Stromproduktion

- EWS fördert durch ihr **Förderprogramm** –  
Sonnencent in jeder kWh - neue Stromproduktionsanlagen (BHKW- PV-Anlagen) bei ihren Kunden

# Ökostrom der EWS



atomstromlos. klimafreundlich. bürgereigen.

- gänzlich ohne Strom aus Atom-, Kohle- und Ölkraftwerken
- zu mindestens 90 % aus Erneuerbaren Energien
- zu maximal 10 % aus hocheffizienter Kraft-Wärme-Kopplung
- CO<sub>2</sub>-Emissionen pro kWh von maximal 10 % des bundesdeutschen Durchschnittswertes
- Stromproduzenten haben keinerlei Kapitalbeteiligung von Atomkraftwerksbetreibern oder deren Tochterunternehmen
- „Sonnencent“-Programm
  - Förderbetrag pro Kilowattstunde (3 Stufen)
  - Förderung dezentraler umweltfreundlicher Stromerzeugungsanlagen und von Energiesparmaßnahmen
  - bereits über 1.900 geförderte Anlagen



# Ökostrom der EWS



atomstromlos. klimafreundlich. bürgereigen.

- EWS liefert ausschließlich Ökostrom
- EWS versorgt auch im eigenen Stromnetz alle ihre Kunden mit Ökostrom
- EWS gewährleistet eine zeitgleiche Vollversorgung (¼ -Stunden-genaue Strombelieferung)
- jährliche Überprüfung der Kriterien und der Stromqualität durch den TÜV Nord
- Echte Energiewende:
  - Beratung von Kunden, Kommunen, Bürger- und Umweltschutzinitiativen
  - Entwicklung medialer Kampagnen
  - Energiesparbroschüre und –beratung



atomstromlos. klimafreundlich. bürgereigen.

**Vielen Dank für Ihre Aufmerksamkeit !**